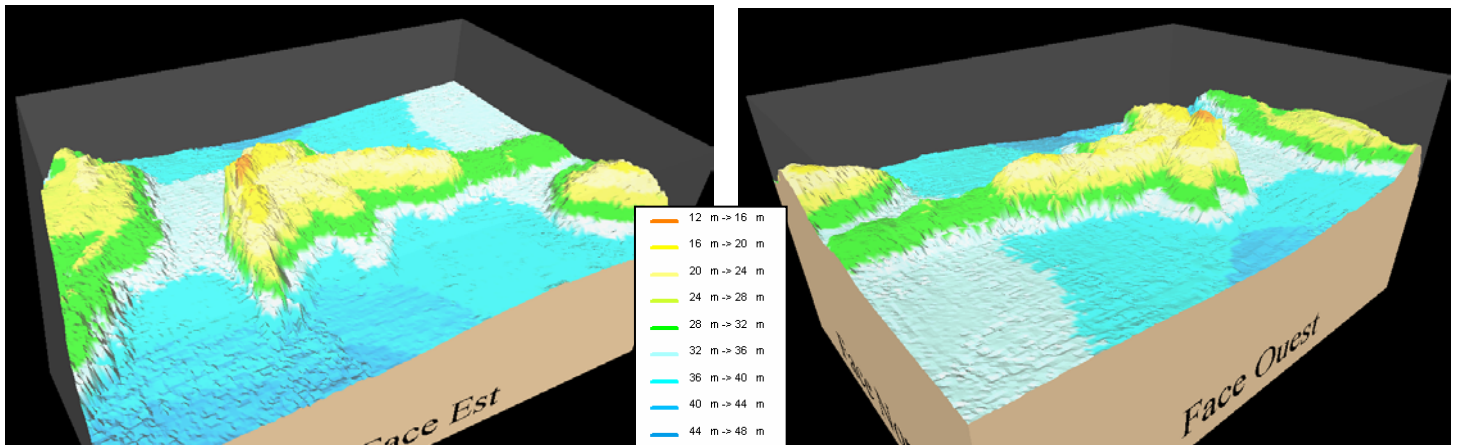




### Représentation 3D de la bathymétrie

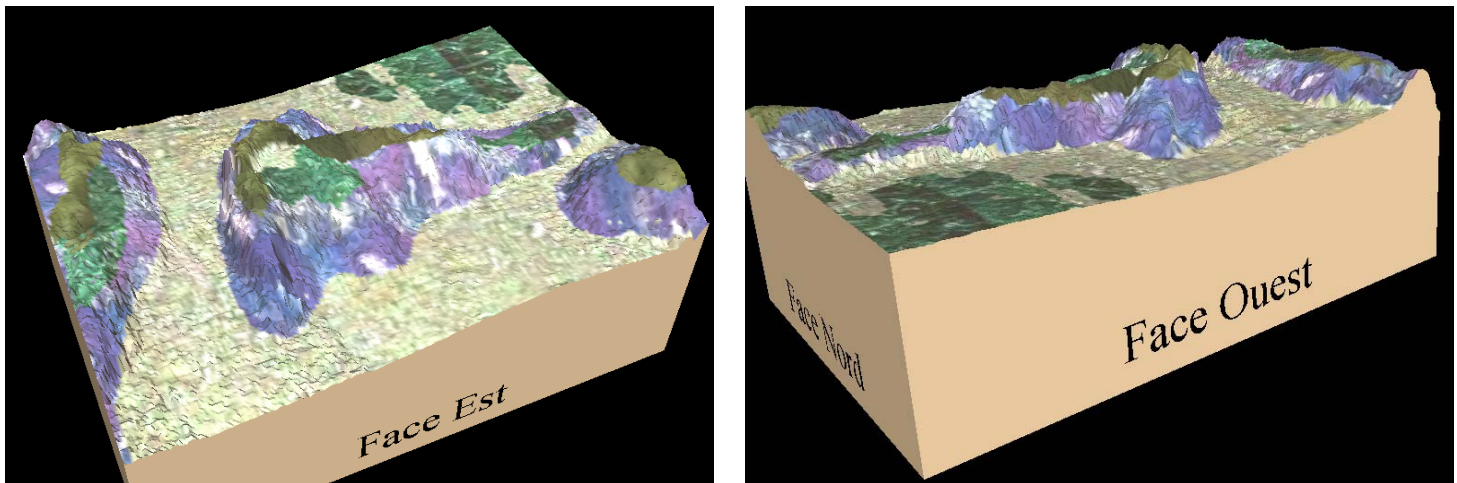
Les données sont exportées au format VRML et livrées avec un visualisateur 3D. Ce logiciel permet de visualiser les différentes vues préparées (selon différents secteurs : face Nord, face Sud, etc ...) de la zone cartographiée. Ces vues peuvent alors être modifiées (zoom, rotation, translation...) et imprimées sur des plaquettes immergeables afin de servir de support au relèvement des informations biocénétiques.

Les deux images ci-dessous illustrent par exemple la représentation 3D couleurs de la bathymétrie pour deux angles de vue (Est et Ouest) d'une pierre sous-marine localisée au sud de l'île Verte à La Ciotat. Sur ces images le code de couleur est associé à la profondeur.



### Représentation 3D de la biocénose

Export des données au format VRML. Livraison des données avec un visualisateur permettant de visualiser des vues 3D de la bathymétrie sur laquelle sont superposées les informations relative à la biocénose. Fourniture des données biocénétiques au format XYZB ou équivalent



La texture est différente en fonction de l'information biocénétique représentée :



Posidonies

Roche



Sable

Coralligène